

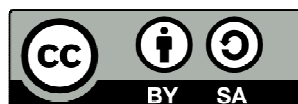
José Maurício Nunes Garcia (1767-1830)

Himno de Vésperas e Matinas para o Natal
Jesu Redemptor Omnium
CPM 033

Editoração: Antonio Campos

coro, órgão
(*choir, organ*)

2 p.



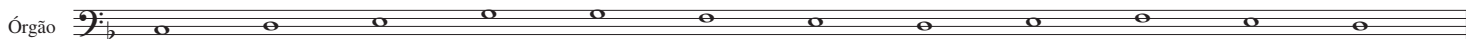
MUSICA BRASILIS

Himno de Vésperas e Matinas para o Natal

Jesu Redemptor Omnium

José Mauricio Nunes Garcia

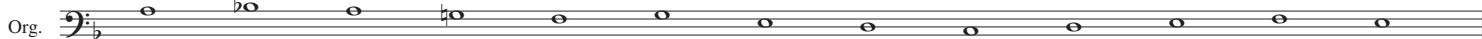
1. Jé - su Re - - dém - - - ptor - - - ó - mni - um,
3. Me - mén - to - - ré - - - rum - - - Cón - di - tor,
5. Hunc ás - tra - - tél - - - lus - - - aé - quo - ra,
7. Jé - su tí - - bi - - sit - - gló - ri - a,



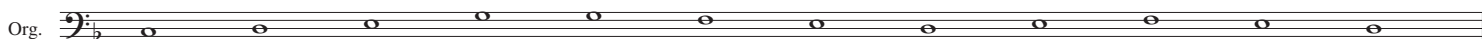
3 6 6 b3 #4₂ 6 #6 3 #6 6 #6 3
Quem - - - - lú - cis an - te o - - - - rí - - - - gi - - - nem,
Nós - - - tri quod o - lim cór - - - - po - - - ris,
Hunc - - - - om - ne quod caé - lo - - - - súb - - - - ést,
2 Qui - - - ná - tus es de Vír - - - - gi - - - - ne,



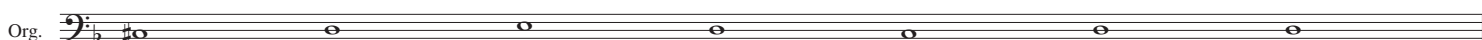
3 6 6 3 #6 3 6 5 3 #6 3 6 5 3
Pá - - - rem - - - pa - - - tér - - - nae - - - gló - ri - - - ae,
Sa - - - crá - ta ab - - - ál - - - vo - - - Vír - - - gí - - - nis
Sa - - - lú - tis au - - - ctó - rem - - - nó - - - - - vae
3 Cum - - - Pá - tre et - - - - ál - - - mo - - - Spí - ri - - - tu,



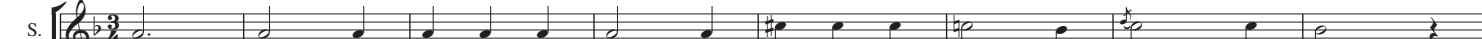
6 3 3 6₄₃ 3 6 6 3 6 6 3 6 6 3 6
Pá - ter su - - - pré - - - - mus - - - é - di - dit.
Nas - cén - do - - - fór - - - - mam - - - súm - pse - ris.
Nó - vo sa - - - lú - - - - tat - - - - cán - ti - co.
4 In sem - pi - - - tér - - - - na - - - saé - cu - la.



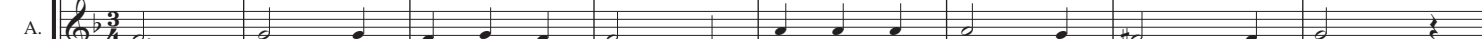
3 6 6 b3 6 #4₂ 6 #6 3 #6 6 #6 3
5 8. A - men.



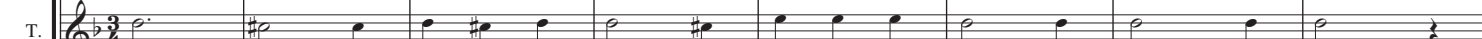
Sem indicação



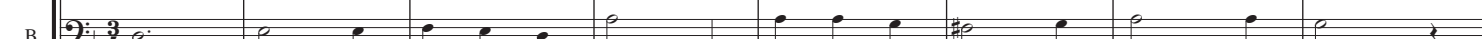
2. Tu lú - men et splén - dor Pá - tris, Tu spes pe - rén - nis ó - mni - um:
4. Tes - tá - tur hoc praé - sens dí - es, Cúr - rens per án - ni cír - cu - lum,
6. Et nos, be - á - ta quos sá - cri Ri - gá - vit ún - da sán - gui - nis,



2. Tu lú - men et splén - dor Pá - tris, Tu spes pe - rén - nis ó - mni - um:
4. Tes - tá - tur hoc praé - sens dí - es, Cúr - rens per án - ni cír - cu - lum,
6. Et nos, be - á - ta quos sá - cri Ri - gá - vit ún - da sán - gui - nis,



2. Tu lú - men et splén - dor Pá - tris, Tu spes pe - rén - nis ó - mni - um:
4. Tes - tá - tur hoc praé - sens dí - es, Cúr - rens per án - ni cír - cu - lum,
6. Et nos, be - á - ta quos sá - cri Ri - gá - vit ún - da sán - gui - nis,



2. Tu lú - men et splén - dor Pá - tris, Tu spes pe - rén - nis ó - mni - um:
4. Tes - tá - tur hoc praé - sens dí - es, Cúr - rens per án - ni cír - cu - lum,
6. Et nos, be - á - ta quos sá - cri Ri - gá - vit ún - da sán - gui - nis,



9

S.

In - tén - de quas fún - dunt pré - ces Tú - i per ór - bem sér - vu - li.
 Quod só - lus e sí - nu Pá - tris, Mún - di sá - lus ad - vé - ne - ris.
 Na - tá - lis ob - dí - em tú - i, Hým - ni tri - bu - tum sól - vi - mus.

A.

In - tén - de quas fún - dunt pré - ces Tú - i per ór - bem sér - vu - li.
 Quod só - lus e sí - nu Pá - tris, Mún - di sá - lus ad - vé - ne - ris.
 Na - tá - lis ob - dí - em tú - i, Hým - ni tri - bu - tum sól - vi - mus.

T.

In - tén - de quas fún - dunt pré - ces Tú - i per ór - bem sér - vu - li.
 Quod só - lus e sí - nu Pá - tris, Mún - di sá - lus ad - vé - ne - ris.
 Na - tá - lis ob - dí - em tú - i, Hým - ni tri - bu - tum sól - vi - mus.

B.

In - tén - de quas fún - dunt pré - ces Tú - i per ór - bem sér - vu - li.
 Quod só - lus e sí - nu Pá - tris, Mún - di sá - lus ad - vé - ne - ris.
 Na - tá - lis ob - dí - em tú - i, Hým - ni tri - bu - tum sól - vi - mus.

Org.