

Henrique Eulálio Gurjão (1834-1885)

Ave Maria

Editoração: Josiel Saldanha

Revisão: Victor Dantas

Instituição: Biblioteca do Museu da Universidade Federal do Pará

Fundo: Vicente Salles

soprano, contralto, tenor, baixo, piano
(*soprano, alto, tenor, bass, piano*)

Partes:

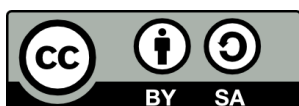
[Soprano](#)

[Contralto](#)

[Tenor](#)

[Baixo](#)

6 p.



MUSICA BRASILIS

Ave Maria

Henrique Eulálio Gurjão

Andante Religioso

f *dim.*

A - ve Ma - ri - a

5 *p*

Do - mi - nus te - cum Do - mi - nus te - cum

9 *f*

be - ne - di - cta, tu

13 *rall.* *p*

et be - ne - dic - tus fruc - tus ven - tris tui Je - su.

17 *A tempo* *f* *dolce*

Sanc - ta Ma - ri - a, Ma - ter De - i

21 *rall.* *p*

o - ra pro no - bis o - ra pro no - bis pec - ca - to - ri -

25 *A tempo* *f* *p*

bus, o - ra pro no - bis pec - ca - to - ri - bus, nunc et in

29

ho - ra mor - tis nunc et in ho - ra mor - tis nos - trae

33 *3* *p*

A - men A - men

Ave Maria

Henrique Eulálio Gurjão

Andante Religioso

f *dim.*

A - ve Ma - ri - a gra - tia ple - na

5 *p*

Do - mi - nus te - cum Do - mi - nus te - cum

9 *f*

be - ne - di - cta, tu in mu - lie - ri - bus

13 *rall.* *p*

et be - ne - dic - tus fruc - tus ven - tris tui Je - su.

17 *f* *A tempo* *dolce*

Sanc - ta Ma - ri - a, Ma - ter De - i

21 *rall.* *p*

o - ra pro no - bis o - ra pro no - bis pec - ca - to - ri -

25 *f* *A tempo* *p*

bus, o - ra pro no - bis pec - ca - to - ri - bus, nunc et in

29

ho - ra mor - tis ho - ra nos - trae

33 *p*

A - men et in ho - ra mor - tis nos - trae

37 *p*

A - men

Tenor

Ave Maria

Henrique Eulálio Gurjão

Andante Religioso

8 *f* *dim.*
A - ve Ma - ri - a gra - tia ple - na

5 *p*
Do - mi - nus te - cum Do - mi - nus te - cum

9 *f*
be - ne - di - cta, tu in mu - lie - ri - bus

13 *rall.* *p*
et be - ne - dic - tus fruc - tus ven - tris tui Je - su.

17 *A tempo* *f* *dolce*
Sanc - ta Ma - ri - a, Ma - ter De - i

21 *rall.* *p*
o - ra pro no - bis o - ra pro no - bis pec - ca - to - ri -

25 *A tempo* *f* *p*
bus, o - ra pro no - bis pec - ca - to - ri - bus, in

29
ho - ra in ho - ra mor - tis nunc et in ho - ra nos - trae

33 *p*
A - men et in ho - ra mor - tis

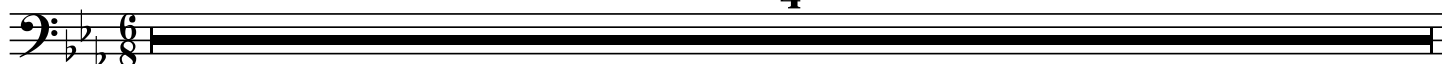
37
nos - trae A - men

Ave Maria

Henrique Eulálio Gurjão

Andante Religioso

4



5 *p*

Do - mi - nus te - cum Do - mi - nus te - cum

9 *f*

be - ne - dic - ta tu in mu - lie - ri -

13 *rall.* *p*

bus et be - ne - dic - tus fruc - tus ven - tris tui Je - su.

17 *f* **A tempo** *dolce*

Sanc - ta Ma - ri - a, Ma - ter De - i

21 *rall.* *p*

o - ra pro no - bis o - ra pro no - bis pec - ca - to - ri -

25 *f* **A tempo** *p*

bus, o - ra pro no - bis pec - ca - to - ri - bus, nunc et in

29

ho - ra mor - tis nunc et in ho - ra mor - tis nos - trae

33 *p*

A - men et in ho - ra mor - tis nos - trae

37

A - men