

João Francisco de Souza Coutinho (1804-1869)

Te Deum

Edição: Simone Gutjarh

Instituição: Museu da Inconfidência de Ouro Preto (Minas Gerais)

flauta, clarinete, trompete, trombone, oficleide, coro, cordas
(*flute, clarinet, trumpet, trombone, ophicleide, choir, strings*)

Movimentos:

- Nº 1
- Nº 2
- Nº 3
- Nº 4
- Nº 5
- Nº 6
- Nº 7
- Nº 8
- Nº 9
- Nº 10
- Nº 11
- Nº 12
- Nº 13
- Nº 14

143 p.



MUSICA BRASILIS

Te Deum

Nº 1

João Francisco de Souza Coutinho

Sacerdotes

Te De - um lau - da - mus

Andante maestoso

Flauta *ff*

Clarinetas (Sib) *ff*

Trompete (Sib) *ff*

Trombone *ff*

Oficleide *ff*

Bumbo *ff*

Soprano *p* Te

Tenor *p* Te

Baixo *p* Te

Violino I *ff*

Violino II *ff*

Viola *ff*

Violoncelo Contrabaixo *ff*

5

Fl *p*

Cl *p*

5

Tpt *p*

Tbn *p*

Ofc *p*

Bmb

5

S
Do - mi - num te Do - mi - num con - fi - te - mur

T
Do - mi - num te

B
Do - mi - num te

5

Vln I *p*

Vln II *p*

Vla *p*

Vlc Ctb *p*

9 **All° modto**

Fl

Cl

Tpt

Tbn

Ofc

Bmb

S
p Te Deum lau - da *cresc.* mus Te Deum lau - da - mus Te Deum lau - da - mus Te deum lau -

T
p *cresc.*

B
p *cresc.* lau -

Vln I
p *f*

Vln II
p *f*

Vla
p *f*

Vlc
 Ctb
p *f*

13

Fl *p* *f*

Cl *p* *f* *f* *f*

13

Tpt *p* *f*

Tbn *f*

Ofc *p* *f*

Bmb *f*

13

S
da - mus Te um lau - da - mus Te Deum la - da - mus Te Deumlau - da - mus Te Deum lau -

T

B
da - mus lau -

13

Vln I *p* *f*

Vln II *p* *f*

Vla *p* *f*

Vlc Ctb *p* *f*

17

Fl

Cl

Tpt

Tbn

Ofc

Bmb

S

T

B

Vln I

Vln II

Vla

Vlc
Ctb

da - mus. Te Do - mi - num Te Do - mi - num con - fi - te - mur

da - mus.

22

Fl

Cl

Tpt

Tbn

Ofc

Bmb

S

T

B

Vln I

Vln II

Vla

Vlc Ctb

Te Do - mi - num Te do - mi - num con - fi - te - mur. Te

Poco meno

26

Fl

Cl

Tpt

Tbn

Ofc

Bmb

S

T

B

Vln I

Vln II

Vla

Vlc
Ctb

De - um lau - da - mus Te De - um Te De - um lau -

30

Fl

Cl

30

Tpt

Tbn

Ofc

Bmb

30

S

da - mus lau - da - mus lau - da - mus Te Deum lau -

T

B

30

Vln I

Lau - da - mus

Vln II

Vla

Vlc Ctb

35

Fl

Cl

Tpt

Tbn

Ofc

Bmb

S

T

B

Vln I

Vln II

Vla

Vlc Ctb

da - mus Te Deum lau - da - mus lau - da - mus te lau-

ff

ff

ff

ff

ff

ff

ff

ff

ff

ff

ff

ff

ff

ff

All^o modto

40

Fl

Cl

40

Tpt

Tbn

Ofc

p

Bmb

40

S

da - mus, lau - da - mus. *p* Te Deum la -

T

Te Deum lau - da - mus.

B

40

Vln I

p

Vln II

p

Vla

p

Vlc Ctb

44

Fl

Cl

44

Tpt

Tbn

Ofc

Bmb

44

S

da - mus Te Deum lau - da - mus Te Deum lau - da - mus Te Deum lau - da - mus Te Deum lau -

T

B

44

Vln I

Vln II

Vla

Vlc

Ctb

48

Fl

Cl

48

Tpt

Tbn

Ofc

Bmb

48

S

da - mus Te Deum lau - da - mus

T

da - mus

Te Deum lau -

B

da - mus Te Deum lau - da - mus lau - da - mus

48

Vln I

Vln II

Vla

Vlc
Ctb

52

Fl

Cl

52

Tpt

Tbn

Ofc

Bmb

52

S

T

B

52

Vln I

Vln II

Vla

Vlc

Ctb

lau - da - mus lau - da - mus lau - da - mus Te Deum lau -
 da - mus Te Deum lau - da - mus Te Deum Te Deum lau
 lau - da - mus lau - da - mus lau - da - mus

f

f

f

f

ff

ff

ff

56

Fl

Cl

Tpt

Tbn

Ofc

Bmb

56

S

T

B

56

Vln I

Vln II

Vla

Vlc
Ctb

da - mus Te Deum lau - da - mus Te Deum lau - da - mus *ff* Te Deum lau -

lau - da - mus lau - da - mus lau - da - mus *ff*

ff

ff

ff

ff

f

ff

ff

ff

ff

ff

ff

60

Fl

Cl

Tpt

Tbn

Ofc

Bmb

S

T

B

Vln I

Vln II

Vla

Vlc
Ctb

da - mus Te Deum lau - da - mus Te Deum lau - da - mus lau-da-mus te lau-da-mus te lau-da-mus

64

Fl

Cl

64

Tpt

Tbn

Ofc

Bmb

64

S

te Te Deum lau - da - mus Te Deum lau - da - mus Te Deum lau - da - mus lau-da-mus

T

B

64

Vln I

Vln II

Vla

Vlc Ctb

68

Fl

Cl

68

Tpt

Tbn

Ofc

Bmb

68

S

te lau-da - mus te lau-da - mus te lau - da - mus lau - da - mus Te

T

B

68

Vln I

Vln II

Vla

Vlc Ctb

72

Fl *ff*

Cl *ff*

Tpt *ff*

Tbn *ff*

Ofc *ff*

Bmb *ff*

S *ff*
De - um.

T *ff*

B *ff*

Vln I *ff*

Vln II *ff*

Vla *ff*

Vlc Ctb *ff*

Nº 2

Sacerdotes



Te ae - ter - num Pa - trem om - nis ter - ra ve - ne - ra - tus

Andante

Flauta

Clarinetta (Sib)

Trompete (Sib)

Trombone

Oficleide

Baritono solo

Baixo

Ti - bi om - nes Ti - bi om - nes Ti - bi om - nes om - nes an - ge - li. Ti - bi

Violino I

Violino II

Viola

Violoncelo
Contrabaixo

6

Fl

Cl

Tpt

Tbn

Ofc

B

cae - li Ti - bi cae - li et u - ni - ver - sae po - tes - ta - tes Ti - bi

Vln I

Vln II

Vla

Vlc
Ctb

11

Fl

Cl

Tpt

Tbn

Ofc

B

om - nes Ti - bi om - nes an - ge-li. Ti - bi Ti - bi cae - li

11

Vln I

Vln II

Vla

Vlc
Ctb

p

16

Fl

Cl

Tpt

Tbn

Ofc

B

f et u - ni - ver - sae po - tes - ta - tes Ti - bi — Ti - bi — om - nes om - nes om - nes — an - ge -

16

Vln I

Vln II

Vla

Vlc
Ctb

21

Fl

Cl

21

Tpt

Solo

p

Tbn

Ofc

B

li om - nes an - ge - li om - nes an - ge -

ff

21

Vln I

Vln II

Vla

Vlc
Ctb

25

Fl

Cl

25

Tpt

Tbn

Ofc

B

li.

25

Vln I

Vln II

Vla

Vlc Ctb

p

p

p

p

p

p

p

p

p

p

Nº 3

Sacerdotes



Ti - bi Che - ru - bim, et Se - ra - phim, in - ces - sa - bi - li - vo - ce pro - cla - mant.

Andante

Flauta

Clarineteta (Sib)

Trompete (Sib)

Trombone

Oficleide

Bumbo

Soprano

Tenor

Baixo

Violino I

Violino II

Viola

Violoncelo Contrabaixo

Solo

oficleide

p

Sanc - tus

p

oficleide

oficleide

5

Fl

Cl

ff

5

Tpt

Solo

ff

Tbn

Trompete

ff

Ofc

ff

Bmb

ff

5

S

ff

T

ff

B

ff Do - mi - nus De - us

5

Vln I

ff

Vln II

ff

Vla

ff

Vlc
Ctb

ff

9

Fl

Cl

Tpt

Tbn

Ofc

Bmb

S

T

B

De - us Sa - ba - oth *p* Sanc - tus

Vln I

Vln II

Vla

Vlc Cfb

p

All° vivo

13

Fl

Cl

Tpt

Tbn

Ofc

Bmb

S

T

B

13

De - us Sa - ba - oth

De - us Sa - ba -

Vln I

Vln II

Vla

Vlc

Ctb

17

Fl

Cl

17

Tpt

Tbn

Ofc

Bmb

17

S

T

B

17

oth

Vln I

Vln II

Vla

Vlc Cfb

f

f

f

f

f

f

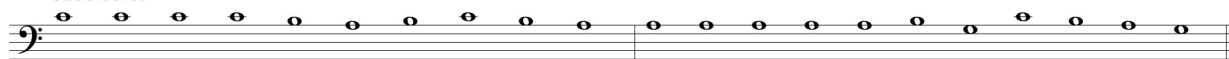
f

f

Do - mi - nus De - us Sa - ba - oth

Nº 4

Sacerdotes



Ple - ni - sunt cae - li et ter - ra ma - jes - ta - tis glo - ri - ae tu - ae

Larghetto

Flauta

Clarinetta
(Sib)

Trompete
(Sib)

Trombone

Oficleide

Soprano

Tenor

Violino I

Violino II

Viola

Violoncello
Contrabaixo

Te glo - ri - o - sus — A - pos - to - lo - rum

5

Fl

Cl

Tpt

Tbn

Ofc

S

T

Vln I

Vln II

Vla

Vlc
Ctb

cho - rus Te glo - ri - o - sus

A - pos - to - lo - rum cho - rus.

rall.

a tempo

rall.

a tempo

rall.

a tempo

rall.

a tempo

rall.

a tempo

10

Fl

Cl

10

Tpt

Tbn

Solo

pp

Ofc

p

10

S

T

Te glo - ri - o - sus A - pos - to - lo - rum cho - rus.

10

Vln I

Vln II

Vla

Vlc Ctb

14

Fl

Cl

14

Tpt

Tbn

Ofc

14

S

T

Te glo - ri - o - sus A - pos - to - lo - rum cho - rus.

14

Vln I

Vln II

Vla

Vlc
Ctb

18

Fl

Cl

colla poste

colla poste

18

Tpt

Tbn

2

Ofc

2

18

S

T

Te glo - ri - o - sus A - pos - to - lo - rum cho - rus Te glo - ri -

18

Vln I

Vln II

2

Vla

2

Vlc
Ctb

Allegro Moderato

23

Fl

Cl

23

Tpt

Tbn

Ofc

23

S

T

o - sus A - pos - to - lo - rum A - pos - to - lo - rum cho -

23

Vln I

Vln II

Vla

Vlc Ctb

29

Fl

Cl

29

Tpt

Tbn

Ofc

29

S

T

rus A - pos - to - lo - rum A - pos - to - lo - rum

29

Vln I

Vln II

Vla

Vlc Ctb

34

Fl

Cl

34

Tpt

Tbn

Ofc

34

S

T

cho - rus.

34

Vln I

Vln II

Vla

Vlc
Ctb

Nº 5

Sacerdotes



Te Pro - phe - ta - rum lau - da - bi - lis nu - me - rus

Allegro Moderato

8va

loco

Musical score for instruments and voices. The score is in 4/4 time and G major. It includes parts for Flauta, Clarineta (Sib), Trompete (Sib), Trombone, Oficleide, Bumbo, Soprano, Tenor, Baixo, Violino I, Violino II, Viola, and Violoncelo/Contrabaixo. The score is divided into four measures. The first measure is marked *f*. The second measure is marked *f*. The third measure is marked *f*. The fourth measure is marked *ff*. The score includes dynamics, articulation, and performance instructions such as *8va* and *loco*.

5

Fl

Cl

5

Tpt

Solo

p

Tbn

Ofc

Solo

Bmb

5

S

p Te Mar - ty - rum

can - di - da - tus

T

p Mar - ty - rum

can - di -

B

p Te Mar - ty - rum

5

Vln I

p

Vln II

p

Vla

p

Vlc

Cfb

p

9

Fl

Cl

Tpt

Tbn

Ofc

Bmb

S

T

B

Vln I

Vln II

Vla

Vlc Cfb

lau - dat lau - dat ex - er - ci - tus

da - tus lau - dat lau - dat ex -

p

13

Fl

Cl

13

Tpt

Tbn

Ofc

Bmb

13

S

T

B

13

Vln I

Vln II

Vla

Vlc

Cfb

p

er - ci - tus Te

Te Mar - ty - rum

Mar - ty - rum can - di -

16

Fl

Cl

16

Tpt

Tbn

Ofc

Bmb

16

S

can - di - da - tus

lau - dat

T

B

da - tus

lau - dat lau - dat

16

Vln I

Vln II

Vla

Vlc Cfb

23

Fl

Cl

Tpt

Tbn

Ofc

Bmb

S

T

B

23

lau - dat *f* lau - dat ex - er - ci - tus lau - dat lau - dat lau - dat

Vln I

Vln II

Vla

Vlc Cfb

f

28

Fl

f

Cl

f

28

Tpt

f

Tbn

f

Ofc

f

Bmb

f

28

S

f

T

f

B

f

f lau - dat ex - er - ci - tus

28

sva

Vln I

f

Vln II

f

Vla

f

Vlc

Ctb

f

Nº 6

Sacerdotes

Te per or bem ter - ra - rum sanc - ta, con - fi - te - tur Ec - cle - si-a

Andante Moderato

Flauta

Clarineta (Sib)

Trompete (Sib) *Solo* *p*

Trombone

Oficleide *Solo* *p*

Baixo *Solo*

Violino I *p* *f* *p*

Violino II *p* *f* *p*

Viola *p* *f* *p*

Violoncelo Contrabaixo *p* *f* *p*

Pa - trem im -

6

Fl

Cl

6

Tpt

Tbn

Ofc

B

men - sae im - men-sae ma - jes - ta - tis Pa - trem im - men - sae

6

Vln I

Vln II

Vla

Vlc
Ctb

11

Fl

Cl

p

11

Tpt

p

Tbn

p

Ofc

p

B

ma - jes - ta - tis Pa - trem Pa - trem im-

11

Vln I

f *p*

Vln II

f *p*

Vla

f *p*

Vlc Ctb

f *p*

15

Fl

Cl

Tpt

Tbn

Ofc

B

men - sae im - men - sae Pa - trem im - men - sae im - men - sae ma - jes - ta -

15

Vln I

Vln II

Vla

Vlc
Ctb

25

Fl

Cl

Tpt

Tbn

Ofc

B

25

Vln I

Vln II

Vla

Vlc
Ctb

p *pp* *f*

tis. Pa - trem Pa - trem Pa

p *pp* *Pizz.*

p *pp* *Pizz.*

p *pp* *Pizz.*

p *pp* *Pizz.*

Nº 7

Sacerdotes

Ve - ne - ran - dum tu um ve - rum, et u - ni - cum Fi - li - um

Allegro modto

Flauta *f*

Clarineta (Sib) *f*

Trompete (Sib) *f*

Trombone *f*

Oficleide *f*

Bumbo *f*

Soprano

Tenor

Baixo

Violino I *f*

Violino II *f*

Viola *f*

Violoncelo/Contrabaixo *f*

Andante

6

Fl

Cl

Tpt

Tbn

Ofc

Bmb

S

T

B

Vln I

Vln II

Vla

Vlc
Cfb

p

p

p

p

p

p

p

p

p

p

p

p

Sanc - tum quo - que

11

Fl

Cl

11

Tpt

Tbn

Ofc

Bmb

11

S

Sanc - tum quo - que Pa - ra - cli - tum

T

B

11

Vln I

Vln II

Vla

Vlc Cfb

20

Fl

Cl

Tpt

Tbn

Ofc

Bmb

S

T

B

Vln I

Vln II

Vla

Vlc
Cfb

quo - que

f

f

f

f

f

f

f

f

f

f

f

f

Nº 8

Sacerdotes



Tu Rex glo - ri - ae Chis - te

Allº modto

Flauta

Clarineta (Sib)

Trompete (Sib)

Trombone

Oficleide

Bumbo

Soprano

Tenor

Baixo

Violino I

Violino II

Viola

Violoncelo
Contrabaixo

6

Fl

Cl

f

Tpt

Tbn

Ofc

f

Bmb

f

6

S *Tutti*

Tu Pa - tris sem - pi - ter - nus Tu Pa - tris sem - pi -

T

B

Vln I

Vln II

Vla

Vlc

Cfb

f

11

Fl

Cl

Tpt

Tbn

Ofc

Bmb

S

T

B

Vln I

Vln II

Vla

Vlc
Cfb

ter - nus Tu Pa - tris sem - pi - ter - nus es Fi - li - us

Tutti

Tu

16

Fl *f*

Cl *f*

16

Tpt *f*

Tbn

Ofc *f*

Bmb

16

S *f*

T *f*

B *f*

Pa - tris sem - pi - ter - nus Tu Pa - tris sem - pi - ter - nus Tu

16

Vln I *f*

Vln II *f*

Vla *f*

Vlc Ctb *f*

20

Fl

Cl

20

Tpt

Tbn

Ofc

Bmb

20

S

T

B

ter - nus es Fi - li - us. Tu

20

Pa - tris sem - pi

Vln I

Vln II

Vla

Vlc Cfb

24 *All^o*

Fl

Cl

Tpt

Tbn

Ofc

Bmb

S

T

B

Vln I

Vln II

Vla

Vlc
Cfb

Pa - tris Tu Pa - tris sem - pi - ter - nus es

27

Fl

Cl

27

Tpt

Tbn

Ofc

Bmb

27

S

T

Fi - li - us Tu Pa - tris sem - pi - ter - nus es

B

27

Vln I

Vln II

Vla

Vlc Cfb

30

Fl

Cl

30

Tpt

Tbn

Ofc

Bmb

30

S

T

Fi - li - us Tu Pa - tris Tu Pa - tris Tu

B

30

Vln I

Vln II

Vla

Vlc

Cfb

34

Lento

1º Tempo

8va ----- *loco*

ff

ff

ff

ff

ff

ff

ff

ff

ff

ff

34

Pa - tris Tu **1º Tempo** Pa - tris

sem - pi - ter - nus es

ff

ff

ff

ff

38

Fl

Cl

38

Tpt

Tbn

Ofc

Bmb

38

S

T

B

Fi - li - us es Fi - li -

38

Vln I

Vln II

Vla

Vlc Cfb

41

Fl

Cl

41

Tpt

Tbn

Ofc

Bmb

41

S

T

us es Fi - li - us

B

41

Vln I

Vln II

Vla

Vlc Cfb

All^o modto

6

Fl

Cl

Tpt

Tbn

Ofc

Bmb

S

T

B

Vln I

Vln II

Vla

Vlc
Cfb

f

f

f

f

f

f

f

f

f

f

f

f

f

f

mor - tis a - cu - le - o

A - pe - ru -

10

Fl

Cl

Tpt

Tbn

Ofc

Bmb

S

T

B

Vln I

Vln II

Vla

Vlc Cfb

is - ti cre - den - ti - bus re - gna cae lo - rum, a - pe - ru -
cre - den - ti - bus

ff

ff

ff

ff

ff

ff

ff

ff

ff

ff

ff

ff

ff

14

Fl

Cl

Tpt

Tbn

Ofc

Bmb

S

T

B

Vln I

Vln II

Vla

Vlc Cfb

is - ti cre - - - a - pe - ru -

cre - den - ti - bus reg - na reg - na cae - lo - rum.

18

Fl

Cl

18

Tpt

Tbn

Ofc

Bmb

18

S

is - ti cre - den - ti - bus reg - na cae -

T

B

18

Vln I

Vln II

Vla

Vlc Cfb

p

p

reg - na cae -

21

Fl

Cl

21

Tpt

Tbn

Ofc

Bmb

21

S

lo - rum a - pe - ru - is - ti cre - den - ti - bus

T

B

lo - rum

21

Vln I

Vln II

Vla

Vlc
Cfb

24

Fl

Cl

24

Tpt

Tbn

Ofc

Bmb

24

S

re - gna re - gna cae - lo - rum. a -

T

B

24

Vln I

Vln II

Vla

Vlc Cfb

28

Fl

Cl

28

Tpt

Tbn

Ofc

Bmb

28

S

pe - ru - is - ti, a pe - ru - is - ti, a pe - ru - is - ti cre - den - ti - bus a -

T

B

28

Vln I

Vln II

Vla

Vlc

Cfb

32

Fl

Cl

32

Tpt

Tbn

Ofc

Bmb

32

S

pe - ru - is - ti, a pe - ru - is - ti, a pe - ru - is - ti cre - den - ti - bus cre -

T

B

32

Vln I

Vln II

Vla

Vlc
Ctb

36

Fl

Cl

36

Tpt

Tbn

Ofc

Bmb

36

S

den - ti - bus cre - den - ti - bus re - gna cae - lo - rum cre -

T

B

36

Vln I

Vln II

Vla

Vlc

Cfb

40

Fl

Cl

40

Tpt

Tbn

Ofc

Bmb

40

S

den - ti - bus, cre - den - ti - bus re - gna cae - lo - rum.

T

B

40

re - gna cae - lo - rum.

Vln I

Vln II

Vla

Vlc Cfb

Nº 10

Sacerdotes

Tu ad dex - te - ram Dei se - des in glo - ri - a Pa - tris

Allº moderato

Flauta

Clarineta (Sib)

Trompete (Sib)

Trombone

Oficleide

Bumbo

Soprano

Tenor

Baixo

Violino I

Violino II

Viola

Violoncelo
Contrabaixo

f

Ju - dex cre - de - ris

6 **Lento**

Fl

Cl

Tpt

Tbn

Ofc

Bmb

S
es - se, es - se ven - tre - rus

T

B

Vln I

Vln II

Vla

Vlc
Cfb

11 **And^e Moderato**

Fl

Cl

Tpt

Tbn

Ofc

Bmb

S

T

B

Vln I

Vln II

Vla

Vlc
Cfb

Solo

p Te er - go - quae - su - mus tu - is fa - mu - lis sub - ve - ni

p

p

16

Fl

Cl

Tpt

Tbn

Ofc

Bmb

S

T

B

Vln I

Vln II

Vla

Vlc
Ctb

quos pre-ti-o-so *f* san-gui-ne *p* re-de-mis-ti *p* san-gui-ne,

21

Fl

Cl

21

Tpt

Tbn

Ofc

Bmb

21

S

san - gui - ne pre - ti - o - so re - de - mis - te san - gui - ne

T

B

21

Vln I

Vln II

Vla

Vlc Cfb

p

p

p

p

p

p

f

p

p

p

p

p

26

Fl

rall.

Cl

pp

p

Tpt

Tbn

Ofc

pp

Bmb

S

pp

pre - ti - o - so.

T

B

Vln I

pp

com a flauta

p

Vln II

pp

com a flauta

p

Vla

pp

p

Vlc Cfb

pp

p

Nº 11

Sacerdotes

11 Ae - ter - - - na fac cum sanc - tis tu - is in - glo - ri - a nu - me - ra -

All° modt°

Flauta *ff*

Clarineta (Sib) *ff*

Trompete (Sib) *ff*

Trombone *ff*

Oficleide *ff*

Bumbo

Soprano

Tenor

Baixo

Violino I *ff*

Violino II *ff*

Viola *ff*

Violoncelo Contrabaixo *ff*

5

Fl

Cl

5

Tpt

Tbn

Ofc

Solo

Solo

Bmb

5

S

p

Sal - vum, sal - vum fac po - pu - lum tu - um Do - mi - ne

T

p

B

p

5

Vln I

p

Vln II

p

Vla

p

Vlc
Cfb

p

10

Fl

Cl

10

Tpt

Tbn

Ofc

Bmb

10

S

Sal - vum, sal - vum fac po - pu-lum tu - um Do - mi - ne.

T

B

10

Vln I

Vln II

Vla

Vlc

Cfb

Solo

Andantino

14

Fl

Cl

Tpt

Tbn

Ofc

Bmb

S

T

B

Vln I

Vln II

Vla

Vlc

Cfb

p

p

et be - ne - dic hce - re - di - ta - ti et be - ne - dic hae - re - di -

et be - ne - dic hae - re - di - ta - ti et be - ne - dic hae - re - di -

18

Fl

Cl

Tpt

Tbn

Ofc

Bmb

S

T

B

Vln I

Vln II

Vla

Vlc
Cfb

f

f

f

f

f

f

f

f

f

f

f

ta - ti tu - ae et be - ne dic he - re - di -
 ta - ti tu - ae et be - ne - die he - re - di - ta - ti,

22

Fl

Cl

22

Tpt

Tbn

Ofc

Bmb

22

S

ta - ti et be - ne - dic, et be - ne - dic hae - re - di - ta - ti tu - ae. *ff* Tu -

T

ff

B

et be - ne - dic et be - ne - dic hae - re - di - ta - ti tu - ae *ff*

22

Vln I

ff

Vln II

ff

Vla

ff

Vlc
Cfb

ff

26

Fl

Cl

26

Tpt

Tbn

Ofc

Bmb

26

S

ae, hae - re - di - ta - tis tu - ae, hae - re - di - ta - ti tu - ae.

T

B

26

Vln I

Vln II

Vla

Vlc
Cfb

Nº 12

Sacerdotes

Et re - ge e - os, et ex - tol - le il - los us - que in ae - ter - num

Allegro

8va

Flauta
f

Clarineta (Sib)
f

Trompete (Sib)
f

Trombone
f

Oficleide
f

Bumbo

Soprano

Tenor

Baixo

Violino I
f

Violino II
f

Viola
f

Violoncelo
Contrabaixo
f

6 *(8^{va})* ----- *loco*

Fl

Cl

Tpt

Tbn

Ofc

Bmb

S

T

B

Vln I

Vln II

Vla

Vlc
Cfb

Per sin - gu - los di - es per

loco

11

Fl

Cl

Tpt

Tbn

Ofc

Bmb

S

T

B

Vln I

Vln II

Vla

Vlc
Cfb

sin - gu - los di - es be - ne - di - ci - mus be - ne - di - ci - mus

Menos

17

Fl

Cl

Tpt

Tbn

Ofc

Bmb

S
be - ne - di - ci - mus te

T

B
be - ne - di - ci - mus

Vln I

Vln II

Vla

Vlc
Cfb

f

22

Fl

Cl

22

Tpt

Tbn

Ofc

Bmb

22

S

T

te

be - ne - di - ci - mus te

be - ne - di - ci - mus

B

be - ne - di - ci - mus te

be - ne - di - ci - mus te

22

Vln I

Vln II

Vla

Vlc
Ctb

26

Fl

Cl

Tpt

Tbn

Ofc

Bmb

S

T

B

Vln I

Vln II

Vla

Vlc
Ctb

p

f

p

f

p

f

te___ be - ne - di - ci - mus te___

be - ne - di - ci - mus te,___ be - ne - di - ci - mus te

f

f

f

30

Fl

Cl

30

Tpt

Tbn

Ofc

Bmb

30

S

be - ne - di - ci - mus te

T

B

be - ne - di - ci - mus te

30

Vln I

Vln II

Vla

Vlc

Cfb

33

Fl

Cl

33

Tpt

Tbn

Ofc

Bmb

33

S

te

T

B

be - ne - di - ci - mus

33

Vln I

Vln II

Vla

Vlc
Ctb

37

Fl

Cl

37

Tpt

Tbn

Ofc

Bmb

37

S

T

B

37

Vln I

Vln II

Vla

Vlc
Ctb

f

f

f

f

be - ne - di - ci - mus te, be - ne - di - ci - mus te

be - ne -

te, be - ne - di - ci - mus te

41

Fl

Cl

41

Tpt

Tbn

Ofc

Bmb

41

S

T

di - ci - mus te.

B

41

Vln I

Vln II

Vla

Vlc
Cfb

f

f

f

f

f

f

f

f

f

f

f

f

f

Nº 13

Sacerdotes



Et lau - da - mus no - men tu - um in sae - cu - lum, et in sae - cu - lum, sae - cu - li

Andante

Flauta

Clarinetta
(Sib)

Trompeta
(Sib)

Trombone

Oficleide

Bumbo

Soprano

Recit.

Di - gna - re Do - mi - ne

Violino I

Violino II

Viola

Violoncelo
Contrabaixo

5 **Larghetto**

Fl

Cl

5

Tpt

Tbn

Ofc

Bmb

5

S

p di - e di - e is - to si - ne pe - cca - to nos — cus - to di - re dig -

Recit.

Vln I

Vln II

Vla

Vlc
Ctb

All° modto

10

Fl

Cl

10

Tpt

Tbn

Ofc

Bmb

10

S

na - re

volti subito

dig - na - re dig -

10

Vln I

Vln II

Vla

Vlc
Ctb

14

Fl

Cl

14

Tpt

Tbn

Ofc

Bmb

14

S

na - re dig - na - re, dig - na - re Do - mi - ne dig - na - re dig -

14

Vln I

Vln II

Vla

Vlc
Ctb

18

Fl

Cl

Tpt

Tbn

Ofc

Bmb

S

18

na - re dig - na - re, dig - na - re, dig - na - re *ff* Do - mi - ne di - e

Vln I

Vln II

Vla

Vlc
Ctb

22

Fl

Cl

22

Tpt

Tbn

Ofc

Bmb

22

S

is - to *ff* si - ne pec - ca - to si - ne pec -

22

Vln I

Vln II

Vla

Vlc
Ctb

26 **Piu Lento** **1º Tempo**

Fl

Cl

Tpt

Tbn

Ofc

Bmb

S

Vln I

Vln II

Vla

Vlc
Ctb

ca - to *p* nos cus - to di - re *ff* dig - na - re dig - na - re.

p *ff* *ff* *ff* *f* *f* *f* *f*

31

Fl

ff

Cl

ff

31

Tpt

ff

Tbn

ff

Ofc

ff

Bmb

31

S

31

Vln I

Vln II

ff

Vla

ff

Vlc
Ctb

ff

6

Fl

Cl

Tpt

Tbn

Ofc

Bmb

S

T

B

Vln I

Vln II

Vla

Vlc
Ctb

se - ri - cor - di - a mi - se - ri - cor - di - a tu - a

f *ff* *f*

18

Fl

Cl

18

Tpt

Tbn

Ofc

Bmb

18

S

mo - dum spe - ra - vi - mos spe - ra - vi - mus in - te, mi -

T

B

18

Vln I

Vln II

Vla

Vlc
Cfb

23

Fl

Cl

23

Tpt

Tbn

Ofc

Bmb

23

S

se - ri - cor - di - a, fi - at mi - se - ri - cor - di - a, mi - se - ri -

T

B

23

Vln I

Vln II

Vla

Vlc
Cfb

Andantino

29

Fl

Cl

29

Tpt

Tbn

Ofc

Bmb

29

S

cor - di - a tu - a, tu - a Do - mi - ne. Fi - at mi -

T

B

29

Vln I

Vln II

Vla

Vlc

Cfb

p

35

Fl

Cl

35

Tpt

Tbn

Ofc

Bmb

35

S

T

B

35

Vln I

Vln II

Vla

Vlc
Cfb

se - ri - cor - di - a, fi - at mi - se - ri - cor - di - a, mi - se - ri -

41

Fl

Cl

41

Tpt

Tbn

Ofc

Bmb

41

S

cor - di - a tu - a, tu - a Do - mi -

T

B

ne.

41

Vln I

Vln II

Vla

Vlc

Cfb

su - per

solo

47

Fl

Cl

47

Tpt

Tbn

Ofc

Bmb

47

S

T

B

47

Vln I

Vln II

Vla

Vlc Cfb

nós quem ad mo - dum spe - ra - vi -

59

Fl

Cl

59

Tpt

Tbn

Ofc

Bmb

59

S

T

B

su - per - nos - quem ad mo - dum spe - ra - vi mus

3 3

59

Vln I

Vln II

Vla

Vlc

Cfb

69

Fl

Cl

69

Tpt

Tbn

Ofc

Bmb

69

S

se - ri - cor - di - a, mi - se - ri - cor - di - a tu - a, tu - a

T

B

69

Vln I

Vln II

Vla

Vlc Cfb

Allº brilhante

75

Fl

Cl

75

Tpt

Tbn

Ofc

Bmb

75

S

Do - mi - ne. In - te

T

B

75

Vln I

Vln II

Vla

Vlc Cfb

p

p

p

p

p

v

80

Fl

Cl

80

Tpt

Tbn

Ofc

Bmb

80

S

Do - mi - ne spe - ra vi non con - fun - dor in ae -

T

B

80

Vln I

Vln II

Vla

Vlc Cfb

86

Fl

Cl

86

Tpt

Tbn

Ofc

Bmb

86

S

ter - num. in - te Do - mi - ne spe - ra - vi non con -

T

B

86

Vln I

Vln II

Vla

Vlc

Cfb

92

Fl

Cl

Tpt

Tbn

Ofc

Bmb

S
fun - dor in - ae - ter - num non con - fun - dor

T

B

Vln I

Vln II

Vla

Vlc
Cfb

2

99

Fl

Cl

Tpt

Tbn

Ofc

Bmb

S

T

B

Vln I

Vln II

Vla

Vlc Cfb

in ae - ter - num non con - fun - dor

105

Fl

Cl

105

Tpt

Tbn

Ofc

Bmb

105

S

T

B

105

Vln I

Vln II

Vla

Vlc
Cfb

in ae - ter - num non con - fun - dor in ae - ter - num

111 **Lento** **1º Tempo**

Fl

Cl

Tpt

Tbn

Ofc

Bmb

S
in ae - ter - num. *p* Te Deum lau - da - mus *f* non con -

T
p non con -

B
p *f*

Vln I

Vln II

Vla

Vlc
Cfb

116

Solo

Fl

Cl

Solo

Tpt

Tbn

Ofc

Bmb

116

S

fun - dor in ae - ter - num spe - ra - vi spe -

T

fun - dor non non

B

116

Vln I

Vln II

Vla

Vlc
Cfb

121

Fl

Cl

121

Tpt

Tbn

Ofc

Bmb

121

S

T

B

121

Vln I

Vln II

Vla

Vlc

Cfb

Solo

Solo

ra - vi spe - ra - vi spe - ra - vi in -

126

Fl

Cl

126

Tpt

Tbn

Ofc

Bmb

126

S

te

T

B

126

Vln I

Vln II

Vla

Vlc
Cfb

132

Fl

Cl

132

Tpt

Tbn

Ofc

Bmb

132

S

T

B

132

Vln I

Vln II

Vla

Vlc

Cfb

In - te Do - mi - ne spe -

138

Fl

Cl

138

Tpt

Tbn

Ofc

Bmb

138

S

T

B

138

Vln I

Vln II

Vla

Vlc

Cfb

ra - vi non con - fun - dor in ae - ter - num. non con -

144

Fl

Cl

144

Tpt

Tbn

Ofc

Bmb

144

S

do - mi - ne spe - ra - vi non con - fun - dor in ae -

T

B

144

Vln I

Vln II

Vla

Vlc
Cfb

150

Fl

Cl

Tpt

Tbn

Ofc

Bmb

S

T

B

Vln I

Vln II

Vla

Vlc
Cfb

ter - num non con - fun - dor in ae - ter - num

155

Fl

Cl

Tpt

Tbn

Ofc

Bmb

S

T

B

Vln I

Vln II

Vla

Vlc
Cfb

non con - fun - dor in ae - ter - num, non con -

160

Fl

Cl

Tpt

Tbn

Ofc

Bmb

S

T

B

Vln I

Vln II

Vla

Vlc
Cfb

fun - dor in ae - ter - num non con - fun - dor

165

Fl

Cl

165

Tpt

Tbn

Ofc

Bmb

165

S

T

B

165

Vln I

Vln II

Vla

Vlc

Cfb

in ae - ter - num non con - fun - dor non con - fun -

170

Fl

Cl

170

Tpt

Tbn

Ofc

Bmb

170

S

T

B

170

Vln I

Vln II

Vla

Vlc

Cfb

dor spe - ra - vi spe - ra - vi spe - ra - vi spe - ra - vi in

175 *8va*

Fl *ff* *f*

Cl *ff* *f*

175 Tpt *ff* *f*

Tbn *ff*

Ofc *ff*

Bmb *ff*

175 S *ff* te Do - mi - ne te Do - mi - ne spe - ra - vi. Te

T *ff* spe - ra - vi. Te

B *ff* spe - ra - vi. Te

175 Vln I *ff* 2

Vln II *ff* 2

Vla *ff* 2

Vlc Cfb *ff* 2

181

Fl *ff* *f*

Cl *ff* *f*

Tpt *ff* *f*

Tbn *f*

Ofc *ff* *f*

Bmb *ff*

S *ff* Deum lau - da - mus.

T *ff* Deum lau - da - mus.

B *ff* Deum lau - da - mus.

Vln I *ff* *f*

Vln II *ff* *f*

Vla *ff* *f*

Vlc Cfb *ff* *f*

185

Fl

Cl

185

Tpt

Tbn

Ofc

Bmb

185

S

T

B

185

Vln I

Vln II

Vla

Vlc
Cfb